

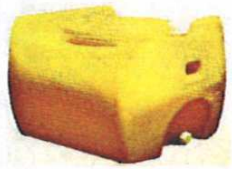


回転成型製ローリータンク

特長: 耐久性・耐衝撃性・耐薬品性に優れたポリエチレンローリータンクです。

用途: 農業・造園・土木など様々な用途にご使用いただけます。

SL-100
(全長710×全幅625×全高455)



SL-200
(全長820×全幅680×全高680)



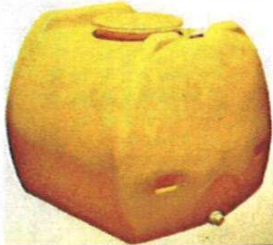
SL-300 ドレン2ヶ所付
(全長920×全幅760×全高760)



SL-500 ドレン2ヶ所付
(全長1,040×全幅860×全高860)



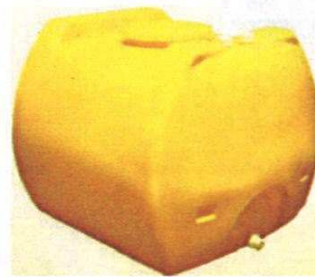
SL-600
(全長1,100×全幅955×全高900)



SL-700
(全長1,150×全幅1,025×全高910)



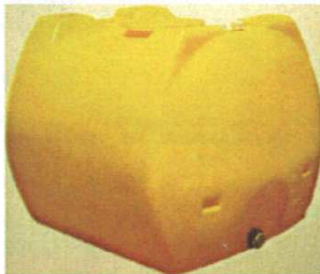
SL-800
(全長1,230×全幅1,075×全高950)



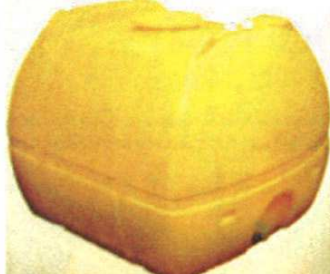
SL-1000
(全長1,315×全幅1,160×全高1,050)



SL-1200
(全長1,390×全幅1,260×全高1,100)



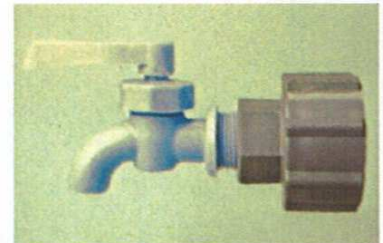
SL-2000
(全長1,680×全幅1,420×全高1,270)



SL-3000
(全長1,850×全幅1,590×全高1,400)



ポリコックセット20A



水稻の苗運びに **苗箱運搬枠**
苗場からほ場へらくらく運搬、
錆びない樹脂製。



軽トラックに5枠積載出来ます。

中成苗用(苗箱9枚収納)



NW-9B
1,280×335×高さ153

稚苗用(苗箱12枚収納)



NW-12B
1,280×335×高さ153

樹脂製 新ワイド型 **クリーンパネル**
軽トラックの荷台板
袋物、ダンボール、
ケースなどの積載に最適。



CP-3 全長1,930×全幅1,390×厚12

樹脂製 錆びない・腐らない **農薬保管庫**
農薬(劇物・毒物)の
保管は完全ですか？

劇物・毒物の保管は必ず鍵のかかる保管庫に
保管することが義務づけられています。



AK-80 奥行300×幅450×高さ600

雨水利用タンク **ホームダム**



トイを付けてビニルハウスでの水溜りも可能

RWT-250(250ℓ)
奥行510×幅750×高さ1,170
重量/約22kg 材質/超高分子量PE
RWT-110(110ℓ)

堆肥造りに **ゴミキエール**

生ゴミ、落葉、雑草などは堆肥に
再生して土にかえしましょう。



HC-100(100ℓ)
φ580×高さ680

HC-150(150ℓ)
φ626×高さ730

HC-240(240ℓ)
φ725×高さ885

HC-300(300ℓ)
φ796×高さ950

取扱い注意事項

1. 常温(60℃以下)での使用をお願いします。
2. 加圧、減圧は掛けないでください。
3. 積み降ろしは、放り投げたり、小石などの突起物の上に降ろさないでください。
4. フォークリフトの爪など鋭利なもので傷をつけないようにしてください。
5. バルブを取付ける場合は、相手のねじ部にシール用テープを必ず巻いてください。
6. タンクを使用する場合は、底面が平らな場所で使用してください。
7. タンク本体を洗浄する場合は、中性洗剤をスポンジ又は布などに含ませて洗ってください。クレンザーなどで磨かないでください。
8. 長期間使用しない場合は、屋外に放置せず直射日光を避けてください。